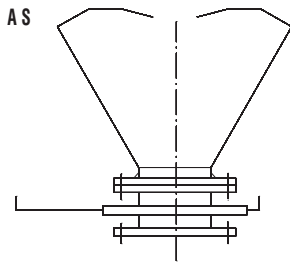


## Austragsvorrichtung *Discharge device*

Anschlußflansch der Austragsvorrichtung mit Rippen verstärkt, ohne Manschette und Schrauben.  
*Connecting flange for discharge device reinforced with ribs, without collar and bolts.*

< 1200  
< 1500  
< 1800  
< 2100

AV 12  
AV 15  
AV 18  
AV 21



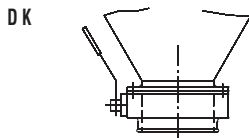
## Notabsperrschieber *Emergency shut-off gate*

Absperrschieber für Granulat, Gehäuse und Schieberplatte aus Alu/Edelstahl, manuelle Betätigung, Befestigung am Trichter mittels Flansch.

*Shut-off gate for granulate, housing and slide plate made of aluminium/stainless steel, manual actuation, fixing to hopper with flange.*

DN 150  
DN 200

AS 15  
AS 20



## Drehklappe *Rotary damper*

Drehklappengehäuse aus Leichtmetall; Achse, Platte und Nieten aus normalem Stahl, manuelle Betätigung, Befestigung am Trichter mittels Flansch.

*Rotary damper housing of light metal; shaft, plate and rivets of normal steel, manual actuation, fixing to hopper with flange.*

DN 100  
DN 150  
DN 200  
DN 250  
DN 300

DK 10  
DK 15  
DK 20  
DK 25  
DK 30