

## Silo-Grundplatte aus Beton

### *Silo foundation plate*

- ⊖ Flexibilität – das Silo kann jederzeit umgesetzt werden
- ⊖ Variable Verankerungsschienen für verschiedene Silodurchmesser
- ⊖ Kein Fundament nötig
- ⊖ Baugenehmigung und Genehmigungskosten entfallen je nach Landesrecht
- ⊖ Sofort einsetzbar
- ⊖ *Flexibility – the silo can be moved at any time*
- ⊖ *Variable anchoring rails for different silo diameters*
- ⊖ *No foundation required*
- ⊖ *Planning and building permission as well as approval costs not to apply according to state law*
- ⊖ *Immediately to be used*

# Ja



*Als Deutsches Gebrauchsmuster eingetragen (DBGM) /  
Registered German utility model (DBGM)*

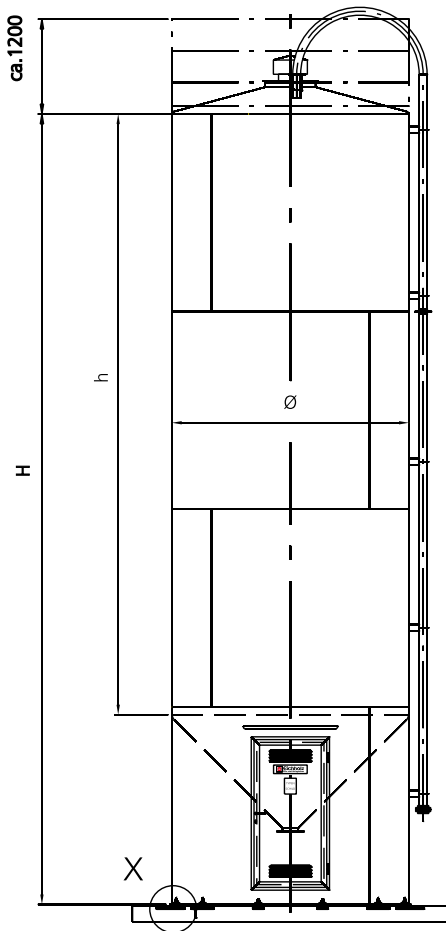


## Silo- und Fördertechnik

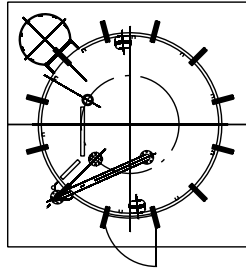
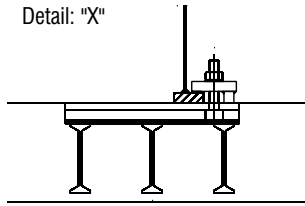
**Silo and conveying technology**

# Silo-Grundplatte aus Beton

Silo foundation plate



Detail: "X"



Standardgrundplatte für Silo:  
Standard foundation plate for silos:

	Breite Breite	Tiefe Tiefe	Höhe Höhe
Ø 3.000	3.500	3.500	300
Ø 3.500	4.000	4.000	200
Ø 4.200	4.500	4.500	200

Über dieses Größen hinaus, gibt es noch Sondermaße auf Anfrage.

Other dimensions can be delivered on request.

Standard Silomaße (weitere Maße auf Anfrage):  
Standard silo dimensions (further dimensions on request):

D = 3000			Schüttgewicht Bulk density		LS 6930- 6 kN/m <sup>3</sup>	LS 1930- 10 kN/m <sup>3</sup>
40 m <sup>3</sup>	h= 5.100	H= 7.500	LS 6930	040	LS 1930	040
49 m <sup>3</sup>	h= 6.350	H= 8.750	LS 6930	049	LS 1930	049
58 m <sup>3</sup>	h= 7.600	H= 10.000	LS 6930	058	LS 1930	058

D = 3500			Schüttgewicht Bulk density		LS 6935- 6 kN/m <sup>3</sup>	LS 1935- 10 kN/m <sup>3</sup>
53 m <sup>3</sup>	h= 4.900	H= 7.500	LS 6935	053	LS 1935	053
65 m <sup>3</sup>	h= 6.150	H= 8.750	LS 6935	065	LS 1935	065
77 m <sup>3</sup>	h= 7.400	H= 10.000	LS 6935	077	LS 1935	077

D = 4200			Schüttgewicht Bulk density		LS 6942- 6 kN/m <sup>3</sup>	LS 1942- 10 kN/m <sup>3</sup>
76 m <sup>3</sup>	h= 4.800	H= 7.500	LS 6942	076	LS 1942	076
106 m <sup>3</sup>	h= 6.900	H= 10.000	LS 6942	106	LS 1942	106

www.eichholz.com



**Eichholz**  
Silo- und Anlagenbau

Kolpingstraße 1 - D-48480 Schapen

Tel. +49 (0) 5458-9309-0

Fax +49 (0) 5458-9309-800

eMail: info@eichholz.com

http://www.eichholz.com